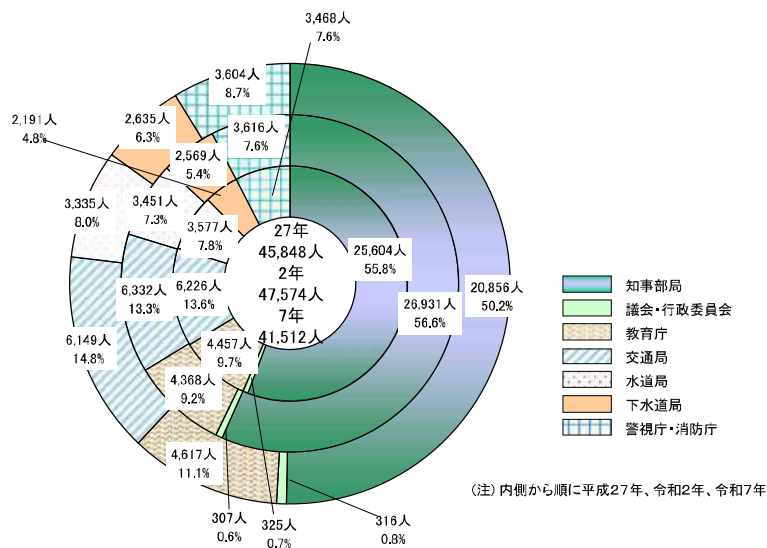


図

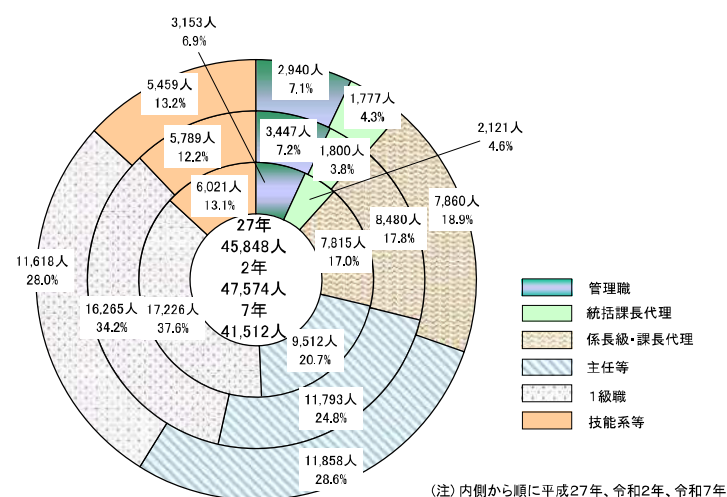
説

# 1. 職員の一般的構成

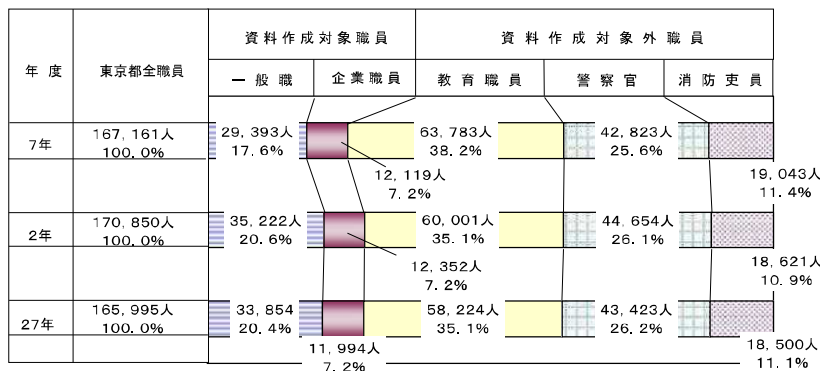
1-1図 任命権者別構成



1-2図 職層別構成



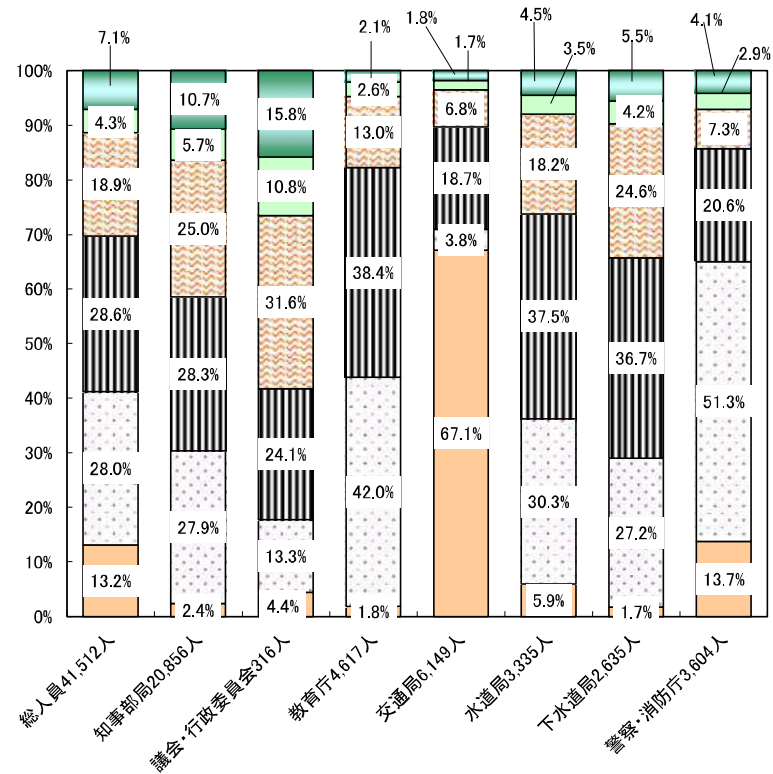
(参考) 資料作成対象職員の東京都全職員に占める割合



(参考) 職層別人員の推移

調査年	単位:人						合計
	管理職	統括課長代理	課長代理	主任等	1級職	技能系等	
7年4月	2,940 7.1%	1,777 4.3%	7,860 18.9%	11,858 28.6%	11,618 28.0%	5,459 13.2%	41,512 100.0%
6年4月	2,943 7.2%	1,728 4.2%	7,846 19.1%	11,658 28.3%	11,428 27.8%	5,523 13.4%	41,126 100.0%
5年4月	2,853 7.1%	1,664 4.1%	7,592 18.8%	11,400 28.2%	11,479 28.4%	5,467 13.5%	40,455 100.0%
4年4月	3,490 7.4%	1,745 3.7%	8,527 18.1%	12,471 26.5%	15,297 32.5%	5,607 11.9%	47,137 100.0%
3年4月	3,490 7.3%	1,751 3.7%	8,573 18.0%	12,183 25.5%	15,990 33.5%	5,747 12.0%	47,734 100.0%
2年4月	3,447 7.2%	1,800 3.8%	8,480 17.8%	11,793 24.8%	16,265 34.2%	5,789 12.2%	47,574 100.0%

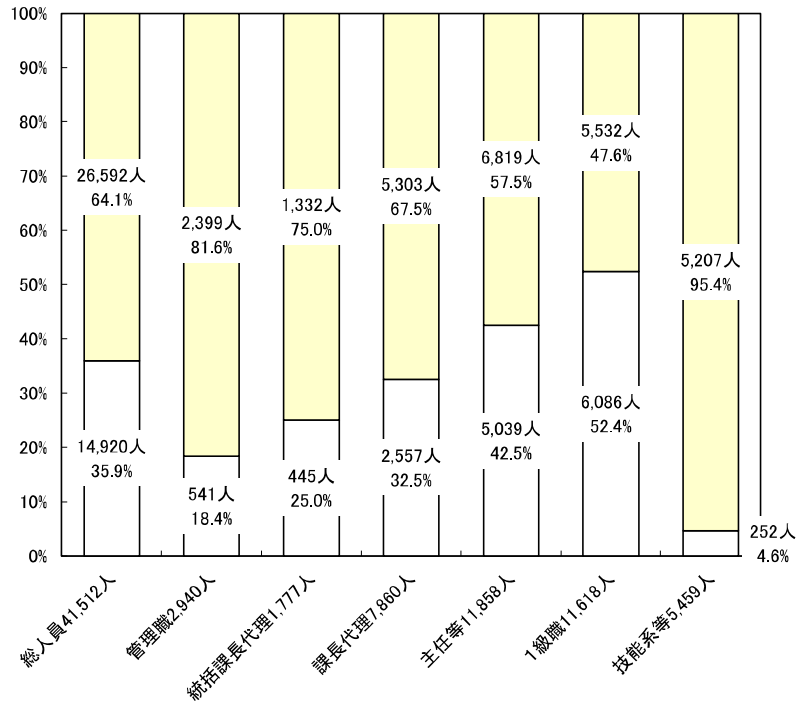
1-3図 任命権者別・職層別構成



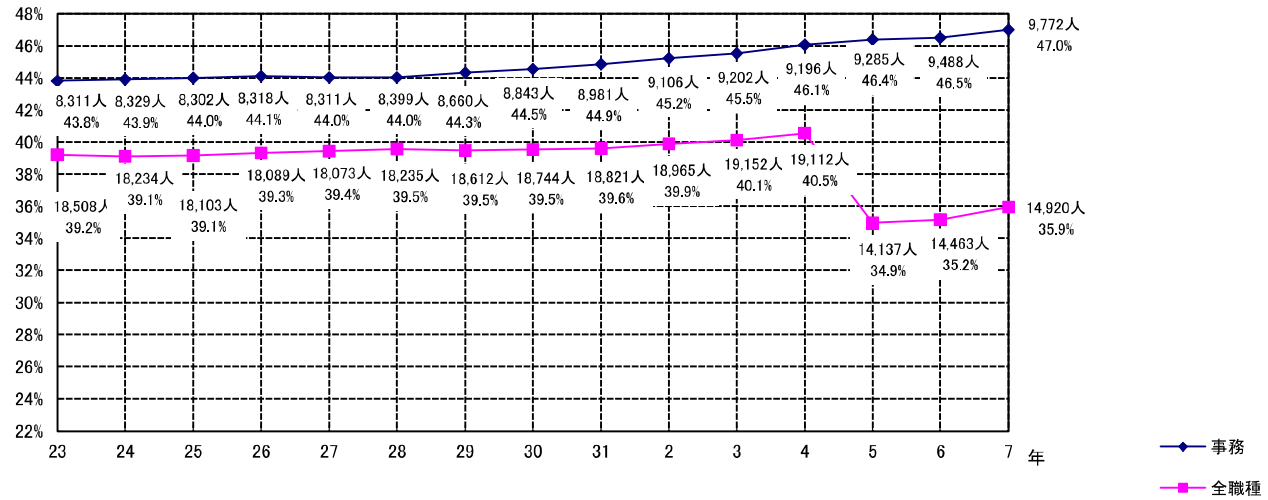
(注) 教育庁:教育職員を除く  
警察・消防庁:警察官・消防吏員を除く

- 管理職
- 統括課長代理
- 課長代理
- 主任等
- 1級職
- 技能系等

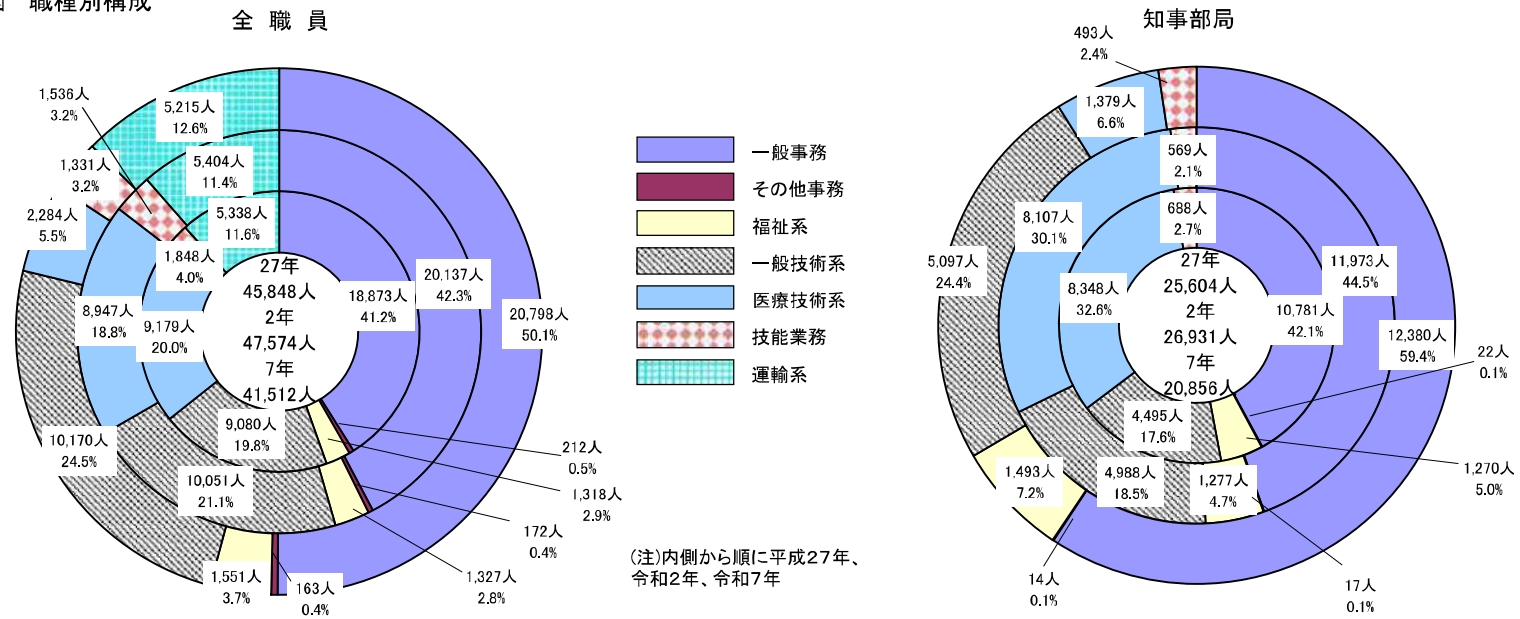
1-4図 職層別・男女別構成



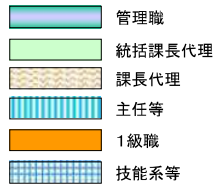
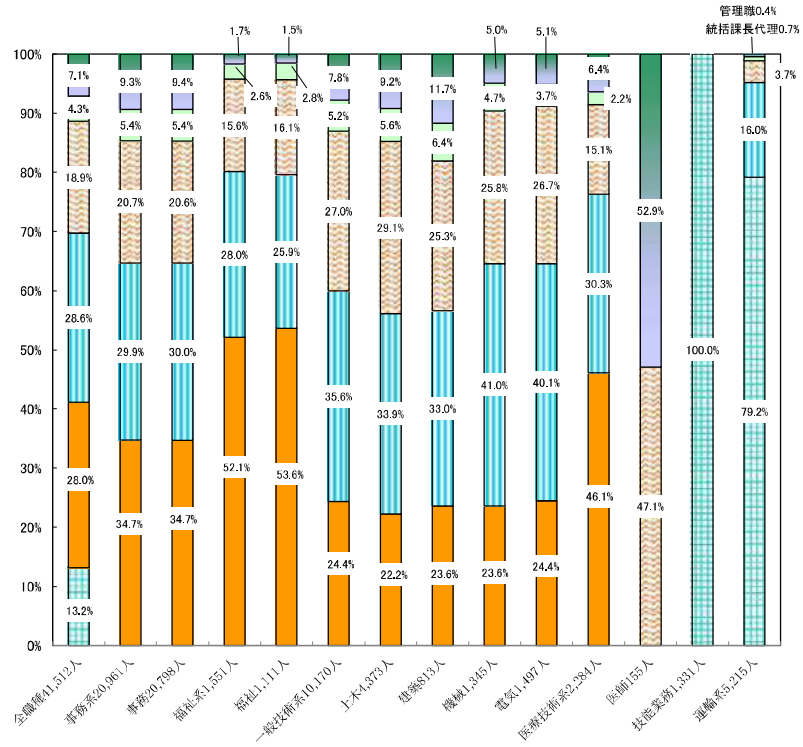
1-5図 女性職員の割合の推移



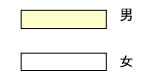
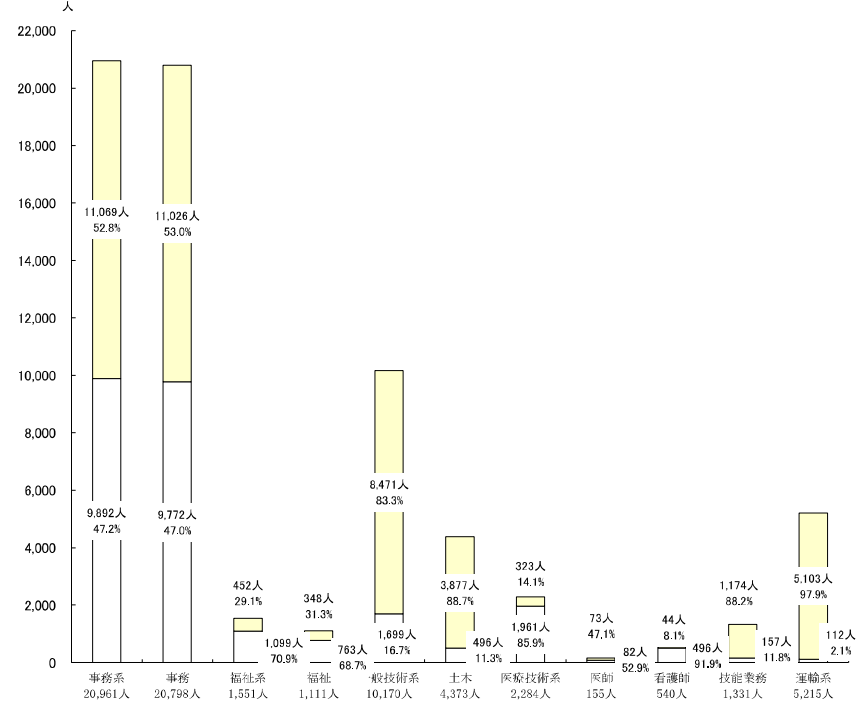
2-1図 職種別構成



2-2図 職種別・職層別構成

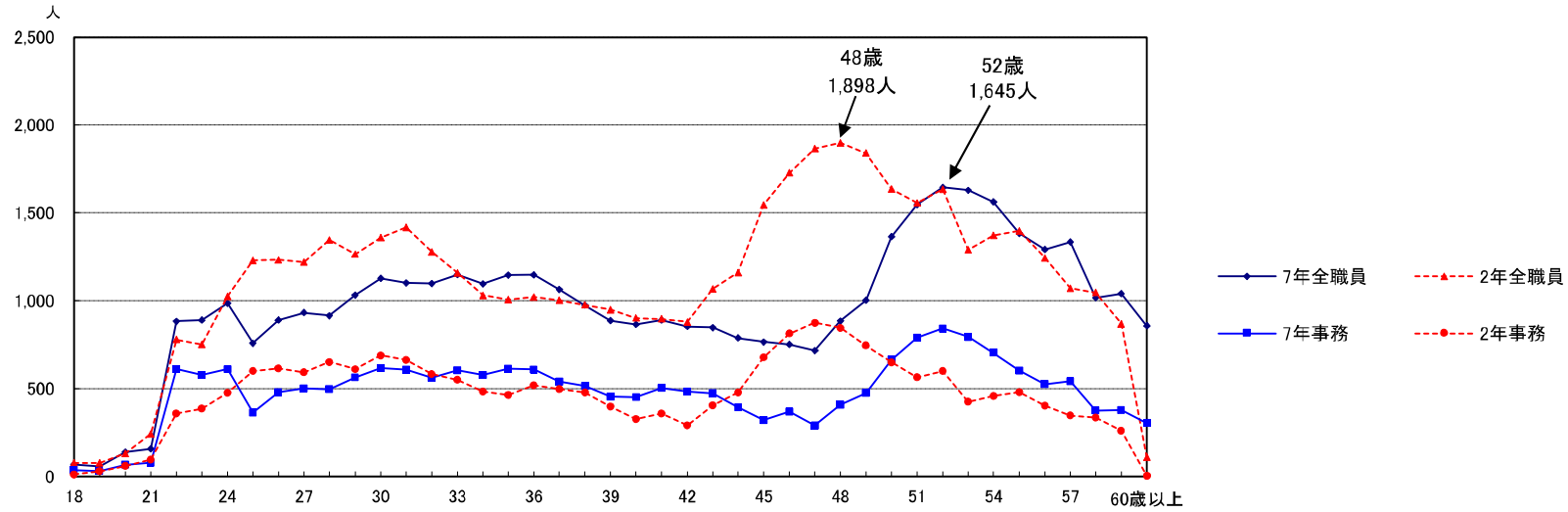


2-3図 職種別・男女別構成

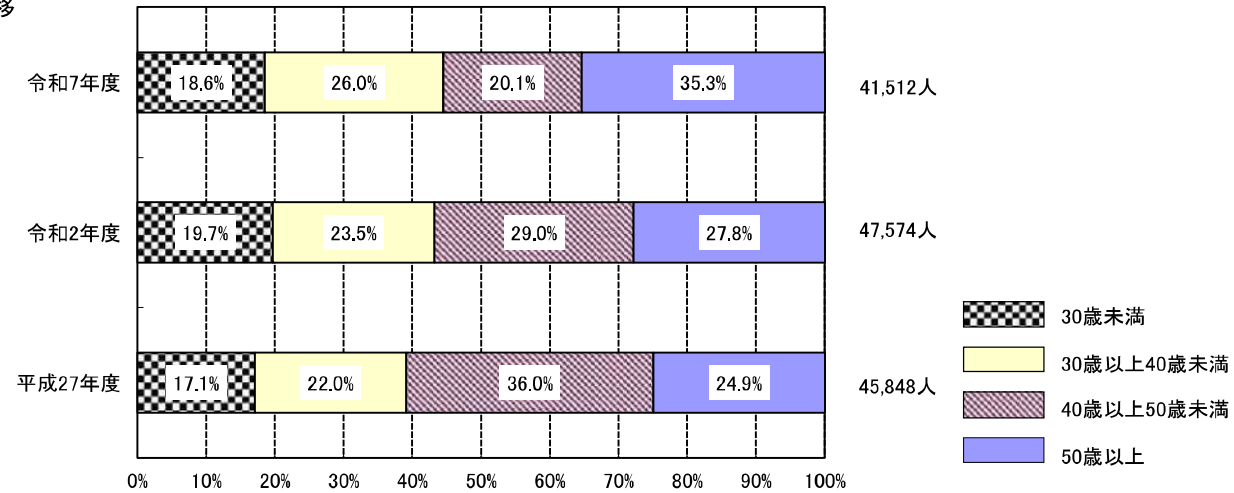


### 3. 職員の年齢別構成

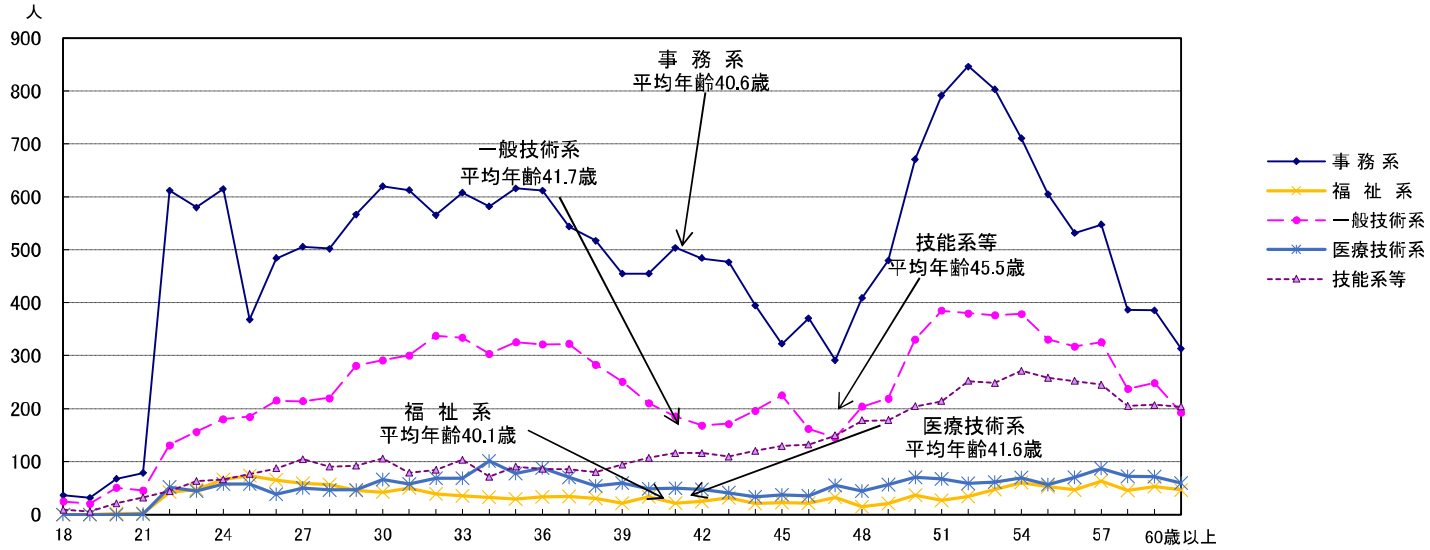
3-1図 年齢別構成



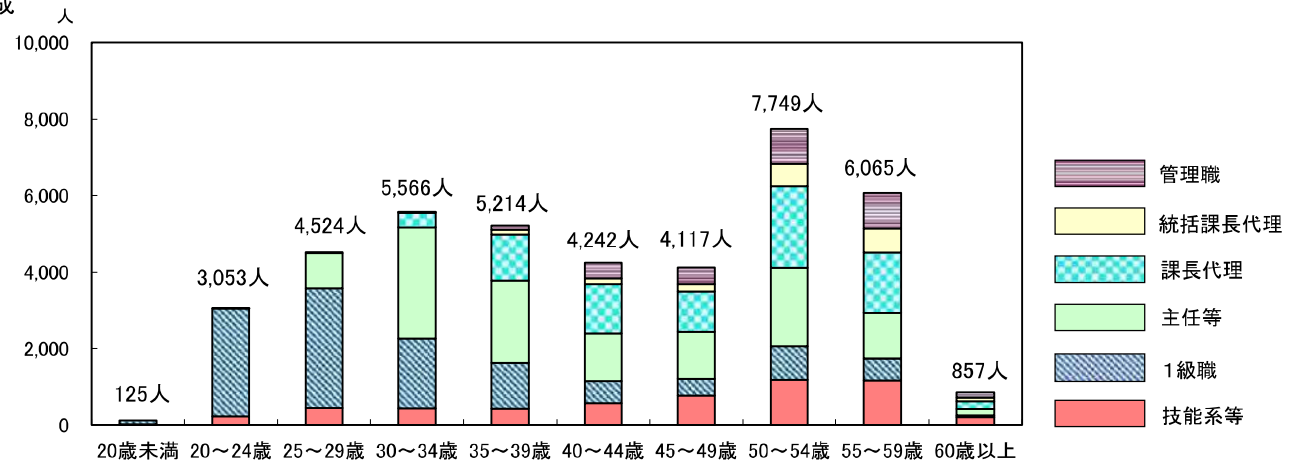
3-2図 年齢別構成の推移



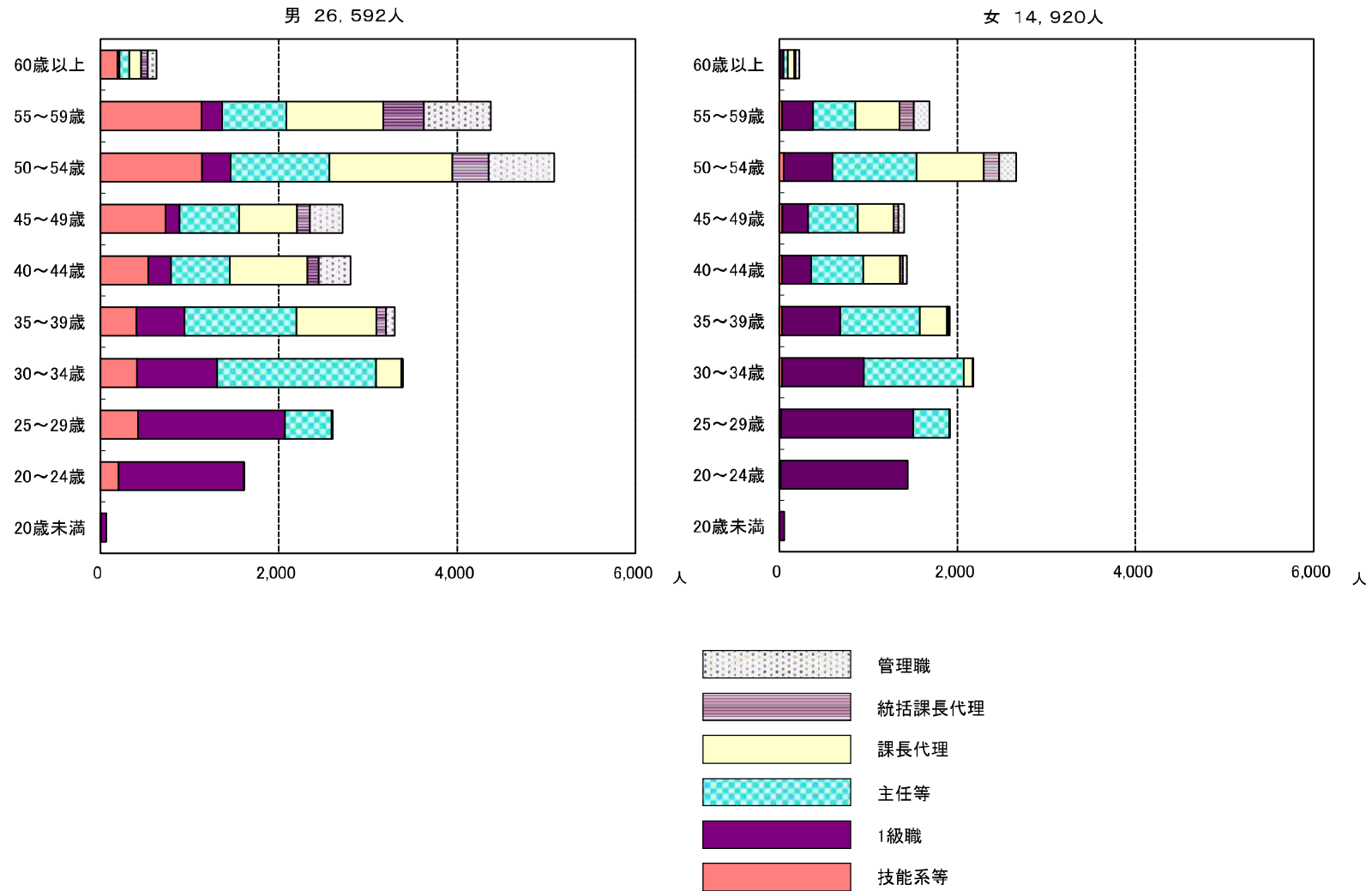
3-3図 年齢別・職種別構成



3-4図 年齢別・職層別構成



3-5図 年齢別・男女別・職層別構成





## 4. 職員の採用年次別構成

4-1図 採用年次別構成

(注)この図の採用者数は令和7年4月1日現在の在職者をもとにした構成であり、各年度における実際の採用数はこれより多い。

